

ふくしだより

むかわ町社会福祉協議会広報誌
発行 / 2016.6.1 Vol. 61

JAむかわ社会貢献活動事業 介護用品贈呈式



むかわ町保健福祉 G
高橋課長

むかわ町社協
加藤事務局長

松田会長

むかわ町
竹中町長

長門組合長

JAむかわ

今村常務理事 毛利総務部長

鶴川農業協同組合（代表理事組合長 長門宏市 様）より4月26日平成27年度農畜産販売高が過去最高の51億3千万円に達成し「JAも地域を支え、地域の一員としての役割を果たしていきたい」と、むかわ町社会福祉協議会へ車椅子5台が寄贈されました。

社協では寄贈していただきました車椅子を町民の皆様に貸出をおこない、有効に活用させていただきます。ありがとうございました。

— 主な記事 —

- 社協会長就任のご挨拶・役員・評議員改選・・・2
- 福祉団体の総会報告 5
- 平成28年度事業計画・予算概要 3
- おでかけ支援事業・バス遠足参加者募集・・・6
- 共同募金委員会からの報告 4
- ボランティア研修会のお知らせ 7



会長就任挨拶
むかわ町社会福祉協議会
会長 松田明雄

皆様には日頃よりむかわ町社会福祉協議会の事業推進に
対しまして、温かいご支援ご協力を賜り心より厚く感謝とお
礼を申し上げます。

この度、役員改選にあたり理事各位のご推挙により、引き
続き会長の職を担うこととなりました。

地域の福祉を取り巻く環境も厳しさを増し、多様化・多面
化の様相を呈しています。

むかわ町においても、少子・高齢社会の進行や、それに伴
う人口減少、単身高齢者や高齢夫婦のみの世帯増加による家
族機能の低下、地域の連帯感が希薄化する事による地域社
会の脆弱化など諸問題がさらに顕著となり、地域からの孤
立、生活困窮、孤独死、消費者被害などの個々の様々な生活
課題が顕在化・深刻化しています。

このような状況のもと、地震、津波、異常気象による大規
模自然災害時の支援体制、制度や法の枠組みの中では対応で
きない制度の狭間への取り組み、地域包括ケアシステムの構
築に向けた地域や行政との連携など、社協の役割が増してい
ます。

社協の専門性と総合的な調整機能を發揮し、町民一人ひと
りが共に支え合い、安全・安心の「共助社会」の実現をめざ
して努力していく所存でありますので、皆様の温かいご指導
とご協力を切にお願い申し上げます。

むかわ町社会福祉協議会 役員・評議員改選

理事（15名）・監事（2名）	
任期：平成28年4月14日～平成30年4月13日	
会長	松田明雄
副会長	佐藤俊博
	佐藤アイ子
理事	金谷仁
	国広実
	山口力
	芦田良子
	阿部ノリ子
	川口のり子
	柚田芙美子
	浮津学
	高橋金正
	豊岡義博
	長岡英友
	星正臣
	監事
大浦正行	

評議員（31名）	
任期：平成28年4月1日～平成30年3月31日	
坂本博子	廣中繁之
升田文夫	竹谷正己
小野義光	石山英子
北橋貞一	平野正
八坂美津代	山田節子
吉田紀晃	本田逸郎
石田節子	只野勝江
小村栄子	大久保文夫
榊哲夫	杉村徳男
山上修一	東靖子
野口実	森田基
山下与造	吉井久
浦本武	東優子
林均	稲本昌子
野宮誠	種田和彦
竹田和康	

（順不同・敬称略）

平成28年度事業計画・予算概要

ともに支え合う、安心・安全

基本理念

・福祉のまちづくり

社会福祉協議会（社協）は、社会福祉法に基づき、すべての都道府県、市町村に設置され、住民主体の地域福祉活動を推進することを目的とした非営利の民間組織です。

住民が安心して暮らすことのできる地域づくりの実現に向けて、平成28年度も地域住民の皆様と一緒に考え、各種事業に取り組んでまいります。

平成28年度開催事業内訳 (単位:千円)

情報発信（広報誌・ホームページ）	1,080
ふれあい広場	687
地域福祉実践計画策定	2,192
福祉委員研修会	110
福祉活動車両貸付	1,165
生活改善合理化普及奨励・弔慰電報	202
いきいきふれあいサロン	588
生きがい健康まつりなど祝品の贈呈	55
児童生徒健全育成（親子バス遠足）	687
生活支援事業（おでかけ支援）	606
寝具洗濯サービス	54
地域サロン開催（ボランティア実践活動）	269
ボランティア研修・研修交流会参加	518
ボランティア実践登録者の保険加入事業	213
リサイクル活動	10
生活福祉資金事務費	56
ボランティア交流体験学習	16
福祉サービス利用援助（日常生活自立支援）	150
男の料理教室	60
歳末見舞金贈呈	650
おせち料理配食	132
独居老人等窓ビニール張り	120
家事支援サービス（サービス利用券発行）	135
地域福祉活動推進奨励事業助成	1,300
福祉団体・ボランティア団体助成	2,822
ひとり親世帯修学旅行・入学・卒業支度金	220
学童・生徒ボランティア活動普及助成	100
ボランティアセンター図書等整備	20
外出支援サービス事業	3,888
配食サービス事業	1,611
たすけあい金庫貸付事業	1,400

収入総額 58,311

(単位:千円)

・会費収入（一般・賛助・特別）	3,200
・寄附金収入	2,891
・経常経費補助金収入	41,463
町補助金	37,911
共同募金（一般）助成金	2,515
共同募金（歳末）助成金	1,037
・受託金収入（町・道社協）	5,780
町受託金	5,498
道社協受託金	282
・貸付事業収入	1,400
・事業収入（参加費・広告料）	208
・雑収入・預金利息	79
・基金積立資産取崩収入	3,290

支出総額 58,311

(単位:千円)

人件費	33,127
事業費支出	10,751
事務経費	6,987
貸付事業支出	1,400
共同募金助成金事業費	1,037
助成金支出	4,442
負担金（道社協）	355
基金積立資産支出	20
積立資産支出	192

赤い羽根共同募金



選任された馬場信悦会長

町民の皆様や関係機関等と連携して地域福祉の推進に努めていきますので、今後とも本会へのご理解ご協力をお願いいたします。

また、4月7日の平成28年度第1回理事会において新会長に馬場信悦氏が選任され、新たな体制でスタートしました。

3月18日開催の平成27年度むかわ町共同募金委員会第4回理事会において、新任5名を含む31名の評議員が選任され、3月28日の同委員会第2回評議員会において新任3名を含む15名の理事、2名の監事が選任されました。

むかわ町共同募金委員会

むかわ町共同募金委員会 役員・評議員改選

理事（15名）・監事（2名）	
任期：平成28年4月1日～平成30年3月31日	
会長	馬場 信悦
副会長	松岡 光善
	佐藤 アイ子
理事	伊東 八百子
	内海 久司
	新田 増美
	袴田 忠孝
	畠山 博子
	濱崎 敏子
	浮津 学
	岡田 信一
	笠原 良三
	高橋 金正
	長岡 英友
	布施 福松
監事	山下 紀美子
	大浦 正行

評議員（31名）	
任期：平成26年4月1日～平成28年3月31日	
坂本 博子	廣中 繁之
升田 文夫	竹谷 正己
小野 義光	石山 英子
北橋 貞一	平野 正
八坂 美津代	山田 節子
吉田 紀晃	本田 逸郎
石田 節子	森本 豊
小村 栄子	大久保 文夫
榭 哲夫	宮崎 義則
山上 修一	小野寺 公一
野口 実造	森田 基久
山下 与造	吉井 優子
浦本 武	東 優子
舛田 信子	稲本 昌子
野宮 誠	種田 和彦
竹田 和康	

（順不同・敬称略）

熊本地震で被災された皆さまに心よりお見舞い申し上げます

むかわ町共同募金委員会では、被災された方々へのお見舞いのために、義援金募集を行っています。

義援金は、お預かりした全額が、被災された県内に設置される義援金配分委員会に集約され、被害状況に応じて配分額が決定し、市町村行政から被災された方々へ届けられます。

義援金は、むかわ町共同募金委員会(むかわ町社会福祉協議会)へ持参して頂くか、下記口座へお振り込み下さい。

< 熊本県共同募金会 義援金受付口座 >

ゆうちょ銀行 口座番号：00950-2-174321 口座名：熊本県共同募金会熊本地震義援金

< 大分県共同募金会 義援金受付口座 >

ゆうちょ銀行 口座番号：00950-1-308896 口座名：大分県共同募金会熊本地震大分県義援金

注) 熊本地震義援金と区別するために必ずお名前の後ろに(大分)と明記して下さい。

※ 取扱期間は、平成28年4月15日(金)～6月30日(木)

福祉団体の28年度総会報告

身体障害者むかわ支部

胆振身体障害者福祉協会むかわ支部の平成28年度総会が4月8日、四季の館研修室で開催され、身体障害者相談員として、さまざまな悩みの相談にあたられている山下与造氏が支部長に再任されました。

総会では、壮瞥町で7月24日に開催予定の「胆振管内身体障害者スポーツ大会」などの事業計画や予算が承認されました。



むかわ町つくしの会

むかわ町つくしの会（母子会）の総会が4月12日、ボランティアセンターで開催され

ました。

平成28年度の事業計画では、第60回東北・北海道地区母子寡婦福祉研修大会、赤い羽根街頭募金の協力などが話し合われ承認されました。

役員改選では、理事や会員から信望の厚い八坂美津代会長が再任され、引き続き母子・寡婦世帯の親睦や社会貢献活動に取り組みます。



むかわ町遺族会

むかわ町遺族会の平成28年度総会が4月15日、四季の館研修室で開催され、6月22日（23日）の札幌護国神社参拝旅行や招魂祭、慰霊祭などの事業計画、予算が承認されました。

役員改選では、竹谷正己会長

が再任され、「体の続く限り頑張りたい」との抱負もありました。



むかわ町老人クラブ連合会

むかわ町老人クラブ連合会では、4月28日、四季の館で開催され、19単位クラブの役員・会員が集まり、議件も原案のとおり承認されました。役員改選では、豊和友愛クラブの藤岡孫一会長が連合会長に再任されました。

ボランティア連絡協議会

むかわ町ボランティア連絡協議会の総会が5月10日、四季の館研修室で開催されました。

ボランティア研修会やボランティアばんざいなどの平成28年度事業計画と予算について承認されました。

役員改選では、ふまねっと運動もされている榊 哲夫会長が再任されました。



一緒におでかけしませんか♪

～ おでかけ支援事業のお知らせ ～

★ むかわ地区 ★
7月13日(水)

★ ほべつ地区 ★
7月20日(水)

北広島方面

定山溪方面

6月30日(木)

申し込み期限

7月8日(金)

社会福祉協議会 むかわ本所
☎ 42-2467

お申し込み
お問い合わせ

社会福祉協議会 ほべつ支所
☎ 45-3874

【対象者】 独居高齢者または老夫婦世帯で閉じこもりがちな方

【参加費】 昼食代・入浴料・入園料は自己負担となります

定員制です
お早めに!

親子バス遠足の参加者を募集します ～児童健全生徒育成事業～

<開催日時> 平成28年8月6日(土)

<旅行先> 北海道グリーンランド(岩見沢市)

<対象者> 町内 ひとり親家庭 小・中学生児童とその父母とその兄弟・姉妹
町内 障がい児家庭(18歳未満) お子さんとその父母とその兄弟・姉妹
※保護者として父母または祖父母のいずれか1名の付添いをお願いします。
出発地までの送迎は、各自でお願いします。

<申込先> むかわ町社会福祉協議会 本所電話 42-2467 FAX 42-3505
支所電話 45-3874 FAX 45-3427

※社会福祉協議会へ持参又はFAXをお願いします

<申込方法> 申込書は7月8日(金)頃、各学校経由で配布致します。

<申込期限> 平成28年7月20日(水)必着

<負担金> 参加者の負担: 個人のおやつ・飲食費
社会福祉協議会の負担: 交通費、昼食代、入場料

<持ち物> 健康保険証コピー、帽子、酔い止め、常備薬、雨具等



平成28年度 ボランティア養成研修会 参加者募集!

<目的> 地域でボランティア活動を実践されている方、ボランティアに関心を寄せている方に研修の機会を提供。ボランティアがより身近な地域活動としてすそ野を広げ、地域に根ざしたボランティア活動の一層の振興を図ることを目的に研修会を開催します。

<開催月日> 平成28年 7月6日(水) 14時~16時

<開催場所> 穂別町民センター 2階 ツツジホール

<内容> 演題 『ボランティア活動に役立つ傾聴』

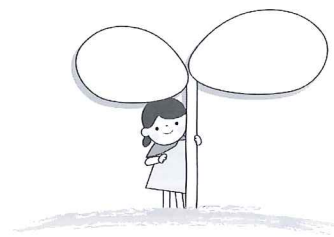
~ 傾聴の意義と基本技術 ~

講師 北海道福祉総合研究センター

理事長 五十嵐 教行 氏

<対象> 傾聴、ボランティア活動に興味のある方

<申込締切> 6月21日(火) むかわ町社会福祉協議会 本所・支所まで



鵜川高校ボランティア同好会 古切手寄贈

3月15日、鵜川高校ボランティア同好会
こもりただしの小森匡史委員、いとうかつひこ伊藤克彦委員、とりはましゅうや鳥濱周也委員から、集めた古切手2,260枚を「何かに役立てて下さい」と社会福祉協議会の松田会長へ手渡されました。

寄贈していただいた古切手は、知力ハンディキャップ問題の啓発活動をされている「NPO法人 誕生日ありがとう運動本部」に送らせていただきます。ありがとうございました。



鵜川高校ボランティア同好会から松田会長へ

今年も始まります なかよし広場!



なかよし広場は、町内にお住まいの皆さんどなたでも参加できる楽しい広場です。支え合い助け合い、生き生き健康で暮らすことを願い、ボランティア・アドバイザーが中心となり、体操やゲームなどで交流できる広場(集い)を開催しています。



- 昼食 「カレーライス」、「サラダ」など
ボランティアが作るおいしいお食事です。
- ・ 内容 ズンドコ節体操、ゲーム、演奏会、カラオケなど
 - ・ 参加対象 町内にお住まいの方どなたでも。
 - ・ 参加費 1人100円をいただきます。(当日会場にて)

< 第1回目 >

日時 平成28年6月10日(金)
午前10時30分～午後2時00分
場所 川東第1集落センター(宮戸)
申し込み 平成28年6月3日(金)まで

< 第2回目 >

日時 平成28年7月15日(金)
午前10時30分～午後2時00分
場所 川西第1集落センター(田浦)
申し込み 平成28年7月7日(木)まで



いいききふれあいサロン 第1回目終了!

新しい食事担当ボランティアさん2名が加わり、今年度も第1回目の「いいききふれあいサロン」がスタートしました。

前回好評だったお手玉やあやとりなどの昔遊びも継続中。思い出話も大盛り上がりでした。

「いいききふれあいサロン」会場設営・昼食の調理・参加者とのおしゃべりやゲームのお手伝いなどをして下さるボランティアさんを募集しています!

詳しくは、むかわ町社会福祉協議会穂別支所(☎45-3874)まで、お問い合わせ下さい。

善意ありがとうございます

ボランティアセンターに物品預託

期間：平成28年3月1日～平成28年4月30日

(敬称略)

＜ 鷗川地区 ＞		＜ 汐見 ＞	
＜美幸＞		片山悦子	古切手 …… 27枚
(株) 福田組	古切手 …… 1,680枚	〃	プルタブ …… 2.3kg
〃	プルタブ …… 4.4kg	〃	ベルマーク …… 18点
＜未広＞		＜穂別地区＞	
山澤敏子	古切手 …… 667枚	＜双葉＞	
〃	プルタブ …… 2.1kg	佐々木栄次	プルタブ …… 21kg
潮騒ラーメン本店	古切手 …… 510枚	＜明穂＞	
〃	プルタブ …… 4kg	ショッピングダンク	プルタブ …… 1.2kg
〃	ベルマーク …… 65.2点	＜共和＞	
菊池晃啓	古切手 …… 361枚	今村正光	プルタブ …… 9.5kg
〃	プルタブ …… 2kg	穂別自治会 婦人部連絡協議会	プルタブ …… 600g
〃	書き損じハガキ …… 13枚	＜稲里＞	
匿名	オムツ他 …… 10点	後藤恒生	古切手 …… 98枚
＜松風＞		＜厚真町＞	
亀谷君枝	古切手 …… 86枚	胆振地区郵便局長 夫人会東部会	プルタブ …… 3.6kg
＜福住＞		＜埼玉県＞	
鷗川高校 ボランティア同好会	古切手 …… 2,260枚	松川治	プルタブ …… 3.6kg
天理教胆振分協会	プルタブ …… 1.2kg	匿名	衣類 …… 1袋
八坂美津代	古切手 …… 39枚	匿名	プルタブ …… 2.1kg
＜文京＞		匿名	プルタブ …… 3.6kg
JAむかわ女性部	プルタブ …… 3.2kg	匿名	古切手 …… 357枚
＜駒場＞		匿名	衣類 …… 1袋
鷗川慶寿苑	古切手 …… 1,525枚	匿名	衣類 …… 1袋
＜花岡＞		匿名	古切手 …… 29枚
内海久司	靴 …… 2足	匿名	タオル …… 44枚
〃	食器他 …… 8箱	匿名	プルタブ …… 350g
〃	着物 …… 2箱	匿名	使用済み テレホンカード …… 105枚
＜生田＞		匿名	プルタブ …… 240g
津川篤	衣類 …… 3箱	匿名	古切手 …… 60枚

4月1日より受付開始！ 平成28年度ボランティア活動保険

ボランティア活動中の事故は、次の場合対象になります。

*ボランティア自身がケガをした。

*他人にケガをさせてしまった。

*他人の物を壊してしまった（賠償事故）などの事故を幅広く補償します。



安心して活動するため
に、是非加入しましょう。

加入手続きが年間途中になっ
ても掛金は年間300円です。

- ★ むかわ町ボランティアセンターでは、センターへ登録されている団体、個人の方に安心して活動をしていただくために、年間掛金の一部として200円の補助をいたします。（自己負担100円）
- ★ 社協福祉委員になられている方は、自動的に保険に加入されますので、ご承知おき下さい。

皆様のあたたかい お志ありがとうございます
 さまざまな福祉の充実に幅広く活用させていただきます

社会福祉協議会に御寄付（寄付順／敬称略）

平成28年3月1日～平成28年4月30日迄

住 所	寄 付 者	金 額 (単位：円)	摘 要
末 広	北 原 ヨ シ 子	50,000	亡夫の香典返しの一部を社会福祉事業に
福 住	中 島 澄 子	50,000	亡夫の香典返しの一部を社会福祉事業に
田 浦	千 葉 菊 江	100,000	亡夫の香典返しの一部を社会福祉事業に
文 京	鷗川民謡同好会	20,000	民謡春の唄まつりを記念して社会福祉事業に
宮 戸	匿 名	2,023	社会福祉事業に
福 住	岩 淵 佐 代 子	30,000	亡夫の香典返しの一部を社会福祉事業に
穂 別 仁 和	日 當 照 子	30,000	亡夫の香典返しの一部を社会福祉事業に
穂 別	豊 岡 義 博	100,000	亡母の香典返しの一部を社会福祉事業に
穂 別	今 莊 光 男	50,000	亡母の香典返しの一部を社会福祉事業に
穂 別	古 口 勇 一	50,000	亡妻の香典返しの一部を社会福祉事業に
埼 玉 県	松 川 修	50,000	亡母の香典返しの一部を社会福祉事業に

今 後 の 予 定

年 月 日	事 業 名 等	場 所	
28 年 6 月	9 日(木) むかわ町老人クラブ連合会パークゴルフ大会	鷗川パークゴルフ場	
	10 日(金) なかよし広場(宮戸)	川東第1集落センター	
	15 日(水) ふれあい広場実行委員会	四季の館 研修会	
	16 日(木)	いきいきふれあいサロン(鷗川)	介護予防センター
		胆振東部小ブロック老人クラブ連合会研修交流会	苫小牧市
	17 日(金) 身体障害者福祉協会むかわ支部パークゴルフ大会	穂別ふれあいパークゴルフ場	
	22～23日 むかわ町遺族会札幌護国神社参拝旅行	札幌・朝里方面	
	24 日(金) 総務部会	四季の館 ボランティアセンター	
	27 日(月) 福祉事業部会	四季の館 ボランティアセンター	
	28 日(火)	共同募金会町村分会研究協議会(胆振・日高ブロック)	門別
		広報編集委員会	穂別町民センター
29 日(水) 生活福祉資金・たすけあい金庫貸付運営委員会	四季の館 ボランティアセンター		
30 日(木) ボランティアセンター運営委員会	四季の館 ボランティアセンター		
28 年 7 月	6 日(水) ボランティア養成研修会	穂別町民センター	
	13 日(水) おでかけ支援(鷗川)	北広島市方面	
	15 日(金)	いきいきふれあいサロン(穂別)	穂別町民センター
		なかよし広場(田浦)	川西第1集落センター
	20 日(水) おでかけ支援(穂別)	定山溪方面	
	21 日(木) いきいきふれあいサロン(鷗川)	介護予防センター	
	22 日(金) むかわ町老人クラブ連合会ふれあいスポーツ大会	鷗川町民体育館	
	24 日(日) 胆振管内身体障害者スポーツ大会	壮瞥町	
29 日(金) むかわ町老人クラブ連合会ふれあいスポーツ大会	穂別スポーツセンター		