

ふくしだより

むかわ町社会福祉協議会広報誌

発行 / 2013.4.1 Vol. 42



ボランティア活動研修会

表紙の写真は、2月12日に開催。
平成24年度ボランティア活動研修
会で、自分達のボランティア活動を発
表した宮戸小学校の児童です。

今年度は「紙芯リサイクル」
や「ゴミ拾い」などのボランテ
ィア活動を実践してくれました。

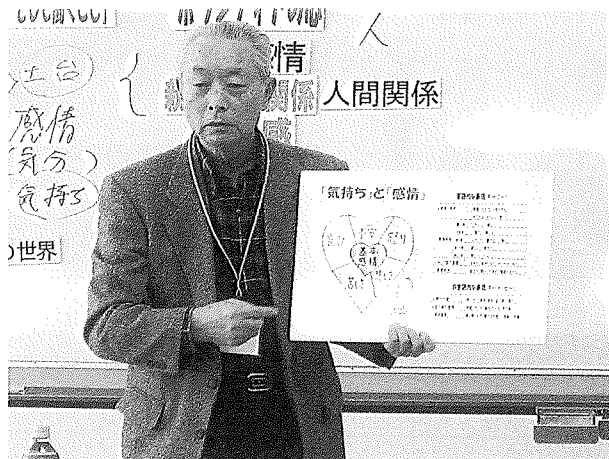


— 主な記事 —

- ボランティア活動研修会の開催報告 …… 2
- いきいきふれあいサロンの参加者募集 …… 4
- ひとり親家庭修学旅行支度金の案内 …… 5
- 平成24年度赤い羽根共同募金実績報告 …… 6

みんなで作ろう!! ボランティア活動

平成24年度ボランティア活動研修会が2月12日、産業会館で開催されました。この日、ボランティア活動に携わっている児童や団体など



苫小牧傾聴ボランティア アガペーの会 千葉代表

約50名が参加しました。

この研修会は、地域でボランティア活動を実践されている方などを対象に研修をするということで、ボランティア活動の輪を広げることが目的としています。この日は、北海道やむかわ町からボランティア活動校として指定されている鶴川中央小学校、仁和小学校、宮戸小学校の児童や先生が、それぞれの学校で実施したボランティア活動を発表。また、講演では、苫小牧傾聴ボランティアの「アガペーの会」から千葉重利代表を講師に招き、ボランティアの心得をテーマに、傾聴ボランティアの活動やボランティア活動の課題などについて学びました。



ボランティア活動報告を聴く参加者

参加者からは、「『聴く』ことの大切さやボランティア活動の心得を改めて確認することができて、大変良かった」といった感想や、児童からは「ボランティア活動で感謝の言葉をいっぱいもらえるのでうれしい」との声が聞かれ、有意義な研修となりました。

ボランティアで そば打ち体験!!

町内でそば屋「笑屋」を経営する両川とも子さんと従業員が2月10日、高齢者認知症グループホーム「ふきのとう」で、利用者など13名を対象に、ボランティアでそば打ち体験を行いました。つくったそばは、「ざるそば」として無料提供され、大好評でした。



会員を募集しています!!

▼賛助・特別会員の募集

社会福祉協議会への賛助・特別会員からいただいている会費は、社会福祉協議会の福祉事業を支えている大切な資金です。この会費は、高齢者や障がい者、戦没者遺族や母子・寡婦・低所得世帯などの福祉事業を支える活動費の一部として、大切な役割を果たしています。

4月1日から平成25年度がスタートしますが、ぜひ、この機会にご加入いただき、地域の福祉活動を一緒に支えて下さいますようお願いいたします。

なお、賛助・特別会費の内容については、次のとおりです。加入しただけの方は、社会福祉協議会までご連絡ください。

また、会費以外にも社会福祉協議会を支える資金として、町からの補助金や受託金、共同募

金や寄付金などがあり、このよう

な資金によって様々な取り組みが行われています。

【賛助会員】

〔対象〕活動に賛同される個人

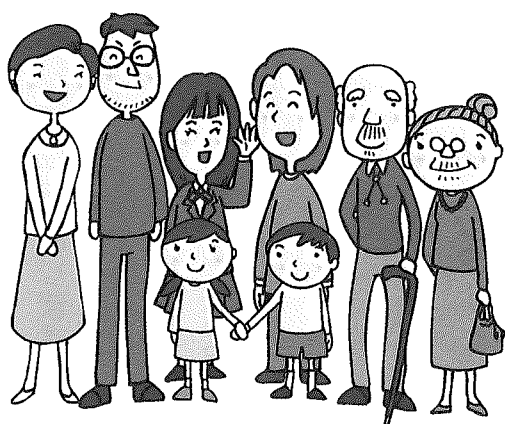
〔会費〕100,000円以上

【特別会員】

〔対象〕活動に賛同される団体・

会社など

〔会費〕100,000円以上



▼福祉団体会員の募集

各団体では、ここ数年、会員が減少傾向にあり、活動の停滞が懸念されています。会員の親睦や交流を図り楽しく活動しておりますので、興味のある方は、ぜひ、社会福祉協議会まで、ご連絡ください。(紹介順は不同)

①むかわ町遺族会

護国神社参拝等で、戦没者遺族相互の親睦を図る組織。

②むかわ町くしの会(旧母会)

研修会等で、母子・寡婦の親睦を図り、安定した生活を目指す組織。

③身体障害者むかわ支部

スポーツ大会等で、身体障がい者の親睦を図る組織。

④むかわ町老人クラブ連合会

スポーツ大会や研修会等で、老人クラブの親睦を図る組織。

たすけあい金庫貸付事業のご案内

むかわ町社会福祉協議会では、町内に在住する生活困窮者に対し、その世帯への支援と自立更生を促すことを目的にたすけあい金庫を活用して資金を貸し付けています。詳しくは、むかわ町社会福祉協議会へお問い合わせください。

- 〔対象者〕生活に困っているのが明らかの方
- 〔貸付限度額〕1世帯につき6万円以内
- 〔貸付利子〕無利子
- 〔貸付期間〕6ヶ月以内

参加者募集!! ふれあいサロン

社会福祉協議会では、いきいきふれあいサロンを平成25年度4月から鷗川、穂別両地区で開催します。このサロンは、

町内の65歳以上の方々などが、ボランティアの手づくりによる、美味しい昼食、簡単な体操や運動やゲーム等を組み合わせ、



いきいきふれあいサロンの様子(鷗川地区)

参加された方みんな楽しく健康づくりを行っております。なお、お申し込みは随時受け付けておりますが、行事用保険の手続き上、お早めにお申し込みください。

▼場所

【鷗川地区】介護予防センター

【穂別地区】町民センター

※第一・第二会議室一階

▼開会 午前11時から

▼参加費 一人1回 100円

▼申込・問い合わせ先

社会福祉協議会【本所】四季の館内／電話「42」2467、

【支所】穂別総合支所内／電話

「45」3874

みんなで楽しく
健康になろう!!



いきいきふれあいサロンの様子(穂別地区)

〔鷗川地区の日程〕

25年 4月24日(水)	25年 10月16日(水)
〃 5月15日(水)	〃 11月20日(水)
〃 6月19日(水)	〃 12月18日(水)
〃 7月17日(水)	26年 1月22日(水)
〃 8月21日(水)	〃 2月26日(水)
〃 9月18日(水)	〃 3月19日(水)

〔穂別地区の日程〕

25年 5月24日(金)	25年 11月15日(金)
〃 7月26日(金)	26年 1月17日(金)
〃 9月20日(金)	〃 3月14日(金)

助成・貸付します 修学旅行の支度金

①修学旅行費の助成制度

社会福祉協議会では、ひとり親家庭の児童・生徒を対象に、平成25年度の小学校・中学校での修学旅行の支度金の一部を助成します。

▼対象世帯

ひとり親家庭で、下記のいずれかに該当する世帯(生活保護世帯を除く。)

▼助成額 一人1万円

▼申請方法

申請用紙に必要事項を記入のうえ、下の表の対象世帯区

区分	添付書類
①町民税非課税世帯	むかわ町発行の課税に関する証明書(所得、控除、扶養、課税等の証明)
②生活保護が停止または廃止となった世帯	生活保護の停止または廃止を証明する書類の写し
③その他経済的理由によりお困りの世帯	世帯員で平成24年分の所得のある人すべての源泉徴収票または税務署もしくは、むかわ町税務担当課の受付印のある所得税等の確定申告書の写し

分で申請書に添付する書類を必ず添えて期限までに申請して下さい。

▼申請期限

平成25年4月26日(金)まで

▼提出先・問い合わせ先

むかわ町社会福祉協議会

【本所】四季の館内

電話(42)2467

【支所】穂別総合支所内

電話(45)3874

②修学旅行費の貸付制度

高等学校の修学旅行費用として、必要なお金の貸付制度があります。詳しくは社会福祉協議会まで、お問い合わせ下さい。

▼対象世帯

必要な援助及び指導を受けられることにより独立自活できると認められる世帯であって、他

から融資を受けることが困難

であり、収入の少ない世帯

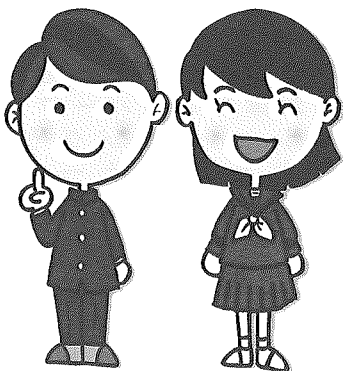
▼貸付限度額

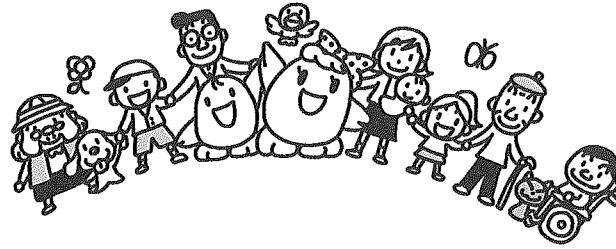
学校が指定する費用

▼利息 無利子

▼連帯保証人 一名

※なお、収入状況、支払い済み等により、貸付制度に適合しない場合、貸付できないことがありますので、詳しくは、ご相談下さい。





平成24年度 赤い羽根共同募金に あたたかい善意のご協力をいただき ありがとうございました。

◇募金をお寄せくださいました方々のご芳名をご報告申し上げ、お礼に代えさせていただきます。(敬称略・順不同) ◇

50,000円(1件) 株式会社カネダイ大野商店		30,000円(3件 計90,000円) 株式会社 福田組 株式会社 小金澤組 苫小牧広域森林組合	
20,000円(6件 計120,000円) ナラサキライン株式会社 鷗川農業協同組合 有限会社 湯澤商事 菊池製麺所		15,000円(1件) 有限会社 鳥天 相田開発株式会社 三興産業	
10,000円(38件 計380,000円)			
株式会社 米澤電気商会 叶 寿 司 株式会社 安藤土木 株式会社 伊藤測量事務所 株式会社 果夢工房 株式会社 兼正宮田商会 株式会社 小川組 三金工業株式会社	清文堂印刷株式会社 鷗川漁業協同組合 相互建設株式会社 鷗川土地改良区 有限会社 稲葉自動車工業 有限会社 花よし 有限会社 石丸商事 有限会社 大豊寿司	有限会社 鷗川衛生社 有限会社 舩岡水産 門脇建設株式会社 灯 泉 房 有限会社 ㊦スズキ 有限会社 サンエスファーム 有限会社 貞野農園 ジョイフルショップ 有限会社 オオエ	穂別石油販売株式会社 有限会社 七尾重機 有限会社 石山家具建具店 磯野自動車工業株式会社 有限会社 穂別自動車工業 株式会社 山越組 株式会社 ラベルティ北海道ビッグスギゴルフ鷗川コース 有限会社 鷗川水道設備工業 株式会社 エコグリーン北海道 有限会社 I LOVE ファーム日胆 パチンコ大統領 有限会社 ホール 有限会社 内海アグリファーム 株式会社 三和化学研究所北海道工場 JAとまこまい広域農協穂別支所
7,000円(1件) 有限会社 佐藤自動車修理工場			
5,000円(64件 計320,000円)			
宮崎 陵 滋 佐々 信 吾 外 館 昭 司 原 芳 弘 花 蔭 由喜男 長岡 英 友 むかわ町商工会 鷗川郵便局 お食事の店むさし 株式会社 フラワーヒルズ 高橋 産 業 株式会社 ホクレン商事 有限会社 リッジウェイ 有限会社 高桑製作所 有限会社 きたはし工房	松 風 齒 科 ムカワ運輸株式会社 益満家畜医院 株式会社 大西建設 時 田 漁 業 長谷川漁業 有限会社 上水牧場 鷗川厚生病院 鷗川歯科診療所 有限会社 今野建設工業 有限会社 山崎積善社 有限会社 山澤木材 平岡牧場 有限会社 マスオカ 有限会社 サン・ファーム	有限会社 高田農園 有限会社 花島組 有限会社 鎌田ファーム 新井牧場 有限会社 中村砂利工業 會澤高圧コンクリート 株式会社 S T ウィンファーム 有限会社 中セキ北海道鷗川営業所 たんぼぼクリニック むかわ町はつらつ人材センター フラワーショップいとう 特定非営利活動法人 宅老所 日和 アネザキオイルサービス株式会社 有限会社 ワークム北海道 特別養護老人ホーム胆振東	山岡米穀店株式会社 匿名 佐々木電気株式会社 北倉石油店 関谷旅館 有限会社 大谷 有限会社 前田司法書士事務所 日東コンクリート工業株式会社 有限会社 アルファデンソー 有限会社 日本医薬品開発研究所 有限会社 大江コンクリート 有限会社 鷗川営繕センター マジスティックセキュリティ株式会社 山谷グリーンファーム フラワーランド花屋の三倉 有限会社 源津プロスパーファーム 有限会社 ショッピングダンク むかわ総合サービス株式会社 北海産業株式会社 穂別営業所 中谷総業株式会社 穂別プロダクト 有限会社 鷗川慶寿苑
3,500円(1件) 小林 秀 夫		3,235円(1件) 鶴野 隆 司	

1,000円(311/407件)

飯藤森	田久間	英大	明輔	源船	津木	ト孝	ク裕	飯酒	田井	洋淳	明司	石山	塚崎	次茂	男孝	柴由	田布	忍一	鳥六	谷須	峯合	敦子
佐久長	谷山	清孝	貞司	大原	本口	巨義	貢毅	遠森	山山	崇伊	憲拓	山奥	中田	茂甚	孝晴	平大	口保	一義	六須	谷須	峯合	敦子
武種	田田	幸美	子惠	柴星	後田	久美	樹邦	酒木	井谷	伊和	男義	中恒	橋本	房德	吉雄	大池	石田	義真	高久	谷須	峯合	敦子
小藤	岡田	信健	勝雄	兄柴	田口	香了	美勝	上吉	村田	忠恒	義夫	高松	上崎	順清	明一文	池池	田田	和史	阿青	谷須	峯合	敦子
佐大	塚松	則三	隆日	滝堀	野田	信	里治	谷川	間村	力孝	子工	三宮	田川	世高	修つ	之谷	内口	彰春	烟工	谷須	峯合	敦子
小澤	林田	善弘	吉和	柴只	伊木	次	雄繁	三山	上下	ハツ哲	郎一	吉佐	木黒	清和	一道	林上	村田	美子	本横	谷須	峯合	敦子
匿森	本木	修	子名	山記	狩田	利三	正男	北山	見下	富美	子男	石高	橋川	勝紀	徳美	中中	久保	子夫	近長	谷須	峯合	敦子
佐々	々々	泰政	一誠	猪吉	杉山	義宏	春郎	坂高	川橋	美利	志男	芥宮	崎上	延隆	美子	大久	本尾	幸博	久奥	谷須	峯合	敦子
畑大	塚崎	外徳	一郎	友森	野藤	義宏	眞一	鈴西	木山	富利	一雄	三七	尾山	賢宏	也子	武藤	村江	利治	中森	谷須	峯合	敦子
山太	山山	孝賢	道治	高佐	後野	ひろ	實一	篠矢	代寺	敏三	洋子	新高	野木	正順	之一	中藤	村崎	四雄	方藤	谷須	峯合	敦子
横中	川松	繁雄	義蔵	矢江	谷井	芳清	裕一	小野	内川	光	数雄	矢鈴	辰敏	敬辰	三彦	上田	中村	美和	本方	谷須	峯合	敦子
小久	保嵐	留秀	雄夫	酒中	田島	芳清	一三	藤下	谷川	貞ユ	枝仁	菅吉	原山	直貴	聖	多上	村杉	子光	森中	谷須	峯合	敦子
柴藤	原村	富士	幸男	久高	野寺	安昭	徳克	猪中	村江	ユキ	之男	松大	川永	保雅	裕勝	山後	田藤	子生	宮中	谷須	峯合	敦子
多藤	長田	真玲	宏剛	八長	岡木	家弘	成子	国飯	安田	康二	郎康	久大	保橋	雅市	名市	山山	越越	子弘	越越	谷須	峯合	敦子
久保	藤村	但光	子次	小野	寺崎	正義	康博	飯市	村河	新一	子幸	高蜂	野為	見田	治弘	山加	内倉	一武	条藤	谷須	峯合	敦子
佐中	小阿	菊池	史二	菅高	川野	常敏	行彰	明服	部藤	京久	夫義	野宮	宮渋	崎谷	則已	山加	北吉	一稔	越越	谷須	峯合	敦子
中芥	佐々	山佐	美惠	河原	田江	孝	久雄	中佐	伊藤	秀正	次一	佐佐	浅中	土大	登隆	山加	北吉	清春	山加	谷須	峯合	敦子
芥佐	山佐	桜橋	子年	飯藤	川川	富満	正志	後佐	藤部	由宏	子憲	中土	大藤	野澤	司忠	山加	北吉	守守	山加	谷須	峯合	敦子
山佐	桜橋	高藤	子年	藤瀧	川川	富満	正志	後佐	藤部	由宏	子憲	中土	大藤	野澤	司忠	山加	北吉	守守	山加	谷須	峯合	敦子
伏中	野津	月野	子年	瀧瀧	川川	富満	正志	後佐	藤部	由宏	子憲	中土	大藤	野澤	司忠	山加	北吉	守守	山加	谷須	峯合	敦子
浮日	岩野	静	子年	浮安	中本	孝	演晃	渡原	野藤	静美	孝真	大石	石柴	冲	浩一	山加	北吉	守守	山加	谷須	峯合	敦子
岩野	静	静	子年	安中	高橋	和	夫也	原中	野藤	静美	孝真	大石	石柴	冲	浩一	山加	北吉	守守	山加	谷須	峯合	敦子
			子年	高橋	高佐	和	雪美	大工	野藤	静美	孝真	大石	石柴	冲	浩一	山加	北吉	守守	山加	谷須	峯合	敦子
			子年	高橋	高佐	和	博博	本大	野藤	静美	孝真	大石	石柴	冲	浩一	山加	北吉	守守	山加	谷須	峯合	敦子
			子年	高橋	高佐	和	博博	本大	野藤	静美	孝真	大石	石柴	冲	浩一	山加	北吉	守守	山加	谷須	峯合	敦子
			子年	高橋	高佐	和	博博	本大	野藤	静美	孝真	大石	石柴	冲	浩一	山加	北吉	守守	山加	谷須	峯合	敦子
			子年	高橋	高佐	和	博博	本大	野藤	静美	孝真	大石	石柴	冲	浩一	山加	北吉	守守	山加	谷須	峯合	敦子
			子年	高橋	高佐	和	博博	本大	野藤	静美	孝真	大石	石柴	冲	浩一	山加	北吉	守守	山加	谷須	峯合	敦子
			子年	高橋	高佐	和	博博	本大	野藤	静美	孝真	大石	石柴	冲	浩一	山加	北吉	守守	山加	谷須	峯合	敦子
			子年	高橋	高佐	和	博博	本大	野藤	静美	孝真	大石	石柴	冲	浩一	山加	北吉	守守	山加	谷須	峯合	敦子
			子年	高橋	高佐	和	博博	本大	野藤	静美	孝真	大石	石柴	冲	浩一	山加	北吉	守守	山加	谷須	峯合	敦子
			子年	高橋	高佐	和	博博	本大	野藤	静美	孝真	大石	石柴	冲	浩一	山加	北吉	守守	山加	谷須	峯合	敦子
			子年	高橋	高佐	和	博博	本大	野藤	静美	孝真	大石	石柴	冲	浩一	山加	北吉	守守	山加	谷須	峯合	敦子
			子年	高橋	高佐	和	博博	本大	野藤	静美	孝真	大石	石柴	冲	浩一	山加	北吉	守守	山加	谷須	峯合	敦子
			子年	高橋	高佐	和	博博	本大	野藤	静美	孝真	大石	石柴	冲	浩一	山加	北吉	守守	山加	谷須	峯合	敦子
			子年	高橋	高佐	和	博博	本大	野藤	静美	孝真	大石	石柴	冲	浩一	山加	北吉	守守	山加	谷須	峯合	敦子
			子年	高橋	高佐	和	博博	本大	野藤	静美	孝真	大石	石柴	冲	浩一	山加	北吉	守守	山加	谷須	峯合	敦子
			子年	高橋	高佐	和	博博	本大	野藤	静美	孝真	大石	石柴	冲	浩一	山加	北吉	守守	山加	谷須	峯合	敦子
			子年	高橋	高佐	和	博博	本大	野藤	静美	孝真	大石	石柴	冲	浩一	山加	北吉	守守	山加	谷須	峯合	敦子
			子年	高橋	高佐	和	博博	本大	野藤	静美	孝真	大石	石柴	冲	浩一	山加	北吉	守守	山加	谷須	峯合	敦子
			子年	高橋	高佐	和	博博	本大	野藤	静美	孝真	大石	石柴	冲	浩一	山加	北吉	守守	山加	谷須	峯合	敦子
			子年	高橋	高佐	和	博博	本大	野藤	静美	孝真	大石	石柴	冲	浩一	山加	北吉	守守	山加	谷須	峯合	敦子
			子年	高橋	高佐	和	博博	本大	野藤	静美	孝真	大石	石柴	冲	浩一	山加	北吉	守守	山加	谷須	峯合	敦子
			子年	高橋	高佐	和	博博	本大	野藤	静美	孝真	大石	石柴	冲	浩一	山加	北吉	守守	山加	谷須	峯合	敦子
			子年	高橋	高佐	和	博博	本大	野藤	静美	孝真	大石	石柴	冲	浩一	山加	北吉	守守	山加	谷須	峯合	敦子
			子年	高橋	高佐	和	博博	本大	野藤	静美	孝真	大石	石柴	冲	浩一	山加	北吉	守守	山加	谷須	峯合	敦子
			子年	高橋	高佐	和	博博	本大	野藤	静美	孝真	大石	石柴	冲	浩一	山加	北吉	守守	山加	谷須	峯合	敦子
			子年	高橋	高佐	和	博博	本大	野藤	静美	孝真	大石	石柴	冲	浩一	山加	北吉	守守	山加	谷須	峯合	敦子
			子年	高橋	高佐	和	博博	本大	野藤	静美	孝真	大石	石柴	冲	浩一	山加	北吉	守守	山加	谷須	峯合	敦子
			子年	高橋	高佐	和	博博	本大	野藤	静美	孝真	大石	石柴	冲	浩一	山加	北吉	守守	山加	谷須	峯合	敦子
			子年	高橋	高佐	和	博博	本大	野藤	静美	孝真	大石	石柴	冲	浩一	山加	北吉	守守	山加	谷須	峯合	敦子
			子年	高橋	高佐	和	博博	本大	野藤	静美	孝真	大石	石柴	冲	浩一	山加	北吉	守守	山加	谷須	峯合	敦子
			子年	高橋	高佐	和	博博	本大	野藤	静美	孝真	大石	石柴	冲	浩一	山加	北吉	守守	山加	谷須	峯合	敦子
			子年	高橋	高佐	和	博博	本大	野藤	静美	孝真	大石	石柴	冲	浩一	山加	北吉	守守	山加	谷須	峯合	敦子
			子年	高橋	高佐	和	博博	本大	野藤	静美	孝真	大石	石柴	冲	浩一	山加	北吉	守守	山加	谷須	峯合	敦子
			子年	高橋	高佐	和	博博	本大	野藤	静美	孝真	大石	石柴	冲	浩一	山加	北吉	守守	山加	谷須	峯合	敦子
			子年	高橋	高佐	和	博博	本大	野藤	静美	孝真	大石	石柴	冲	浩一	山加	北吉	守守	山加	谷須	峯合	敦子
			子年	高橋	高佐	和	博博	本大	野藤	静美	孝真	大石	石柴	冲	浩一	山加	北吉	守守	山加	谷須	峯合	敦子
			子年	高橋	高佐	和	博博	本大	野藤	静美	孝真	大石	石柴	冲	浩一	山加	北吉	守守	山加	谷須	峯合	敦子
			子年	高橋	高佐	和	博博	本大	野藤	静美	孝真	大石	石柴	冲	浩一	山加	北吉	守守	山加	谷須	峯合	敦子
			子年	高橋	高佐	和	博博	本大	野藤	静美	孝真	大石	石柴	冲	浩一	山加	北吉	守守	山加	谷須	峯合	敦子
			子年	高橋	高佐	和	博博	本大	野藤	静美	孝真	大石	石柴	冲	浩一	山加	北吉	守守	山加	谷須	峯合	敦子
			子年	高橋	高佐	和	博博	本大	野藤	静美	孝真	大石	石柴	冲	浩一	山加	北吉	守守	山加	谷須	峯合	敦子
			子年	高橋	高佐	和	博博	本大	野藤	静美	孝真	大石	石柴	冲	浩一	山加	北吉	守守	山加	谷須	峯合	敦子
			子年	高橋	高佐	和	博博	本大	野藤	静美	孝真	大石	石柴	冲	浩一	山加	北吉	守守	山加	谷須	峯合	敦子
			子年	高橋	高佐	和	博博	本大	野藤	静美	孝真	大石	石柴	冲	浩一	山加	北吉	守守	山加	谷須	峯合	敦子
			子年	高橋	高佐	和	博博	本大	野藤	静美	孝真	大石	石柴	冲	浩一							

◆町内会・自治会◆ (2,361件 計1,158,000円)

福住町内会 ×133戸 = 66,500円	若草町内会 ×100戸 = 50,000円	汐見三区自治会 ×21戸 = 10,500円
鉄北町内会 ×245戸 = 122,500円	駒場町内会 ×66戸 = 33,000円	宮戸自治会 ×68戸 = 34,000円
青葉町内会 ×100戸 = 50,000円	晴海町内会 ×2戸 = 1,000円	曙自治会 ×40戸 = 20,000円
大原町内会 ×99戸 = 49,500円	田浦一区自治会 ×64戸 = 32,000円	米原自治会 ×25戸 = 12,500円
花園町内会 ×47戸 = 23,500円	田浦二区自治会 ×53戸 = 26,500円	花岡一区自治会 ×27戸 = 13,500円
花園二丁目町内会 ×41戸 = 20,500円	二宮自治会 ×59戸 = 29,500円	花岡二区自治会 ×28戸 = 14,000円
末広町内会 ×80戸 = 40,000円	豊城自治会 ×44戸 = 22,000円	生田自治会 ×26戸 = 13,000円
文京・大成町内会 ×150戸 = 75,000円	春日一区自治会 ×7戸 = 3,500円	東生田自治会 ×27戸 = 13,500円
美幸町第1町内会 ×97戸 = 48,500円	春日二区自治会 ×20戸 = 10,000円	旭岡自治会 ×26戸 = 13,000円
美幸三、四丁目町内会 ×87戸 = 43,500円	春日三区自治会 ×38戸 = 19,000円	キキン二自治会 ×8戸 = 4,000円
松風町内会 ×132戸 = 66,000円	汐見一区自治会 ×51戸 = 25,500円	有明自治会 ×16戸 = 8,000円
洋光町内会 ×102戸 = 51,000円	汐見二区自治会 ×87戸 = 43,500円	緑ヶ丘自治会 ×145戸 = 50,000円

◆募金協力店・団体◆ (22件 計42,477円)

(有)中一さとう 2,000円	(株)山岡米穀店 529円	社協穂別支所窓口 2,580円
正栄堂菓子舗 431円	穂別博物館窓口 684円	樹海温泉はくあ 3,929円
食事&喫茶 峰 6,021円	穂別診療所窓口 218円	穂別誠和学園 550円
肉の秋田屋 1,109円	(株)よしかわ 664円	穂別誠光学園 3,482円
café 木蓮 110円	豊田商店 561円	緑竜アベラス 1,521円
丸善なかむら 4,748円		
むかわ町穂別総合支所窓口 100円	穂別歯科診療所窓口 31円	
(有)ショッピングダンク 10,758円	セイコーマート穂別店 804円	
とまこまい広域農業協同組合 227円	特別養護老人ホーム愛誠園 1,420円	

◆募金協力校◆ (6件 計41,571円)

穂別小学校 5,292円	富内小学校 2,031円	鷗川中学校生徒会 20,164円
穂別中学校 2,870円	穂別高等学校 7,220円	
鷗川高等学校ボランティア同好会 3,994円		

◆職域募金◆ (10件 計43,645円)

むかわ町役場 30,700円	鷗川農業協同組合	鷗川土地改良区	
いぶり農業共済組合	四季の館		
いぶり農業改良普及センター	東胆振支所		
鷗川郵便局 1,069円	胆振東部消防組合消防署 鷗川支署 1,492円		
むかわ町役場穂別総合支所 8,620円	胆振東部日高西部衛生組合 1,764円		



◆街頭募金◆ (1件 計21,860円)

つくしの会 21,860円

◆興行募金◆ (3件 計40,926円)

ふれあい広場募金箱 31,241円	社会福祉大会募金箱 8,861円	寄付金付商品分 824円
-------------------	------------------	--------------

◆その他◆ (17件 計54,260円)

梶 フジ 1,018円	菊地 啓 允 5,000円	高橋 房雄 4,000円
吉村 トシ子 1,000円	山本 亨 3,000円	資源を大切にする会 3,000円
淡野 裕之 1,000円	菊池 晃 啓 12,453円	(株)山岡米穀店 303円
内海 久司 10,000円	小山 タエコ 3,486円	肉の秋田谷 1,000円
松岡 光善 3,000円	斉藤 富美子 1,000円	(有)ショッピングダンク 1,000円
野口 実 3,000円	秋田谷 正 敏 1,000円	

平成24年度実績 3,511件 3,450,966円

発行 むかわ町共同募金委員会



赤い羽根共同募金

歳末たすけあい募金

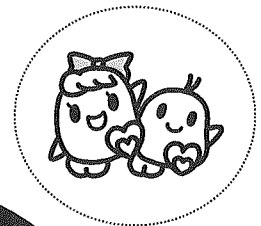


野々村 雄二郎	10,000円	社協本所事務所	3,065円	むかわ町議会関係者	13,562円
鷗川俳句会	5,000円	J A むかわ女性部	3,000円		

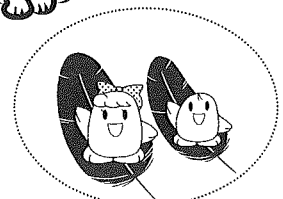
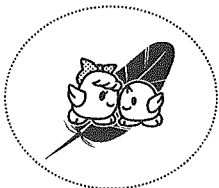
鷗川地区文化祭参加者	15,483円	鷗川ライオンズクラブ	50,000円
むかわ町ゲートボール協会	5,000円	むかわ町はつらつ人材センター	1,378円

栄自治会	34件 / 15,710円	明穂自治会	82件 / 54,927円	キウス自治会	13件 / 6,500円
仁和下自治会	40件 / 20,200円	共和自治会	86件 / 63,200円	稲里一自治会	6件 / 3,324円
仁和上自治会	60件 / 21,750円	柏自治会	203件 / 148,930円	稲里二自治会	9件 / 4,500円
和泉上自治会	14件 / 13,500円	緑ヶ丘自治会	66件 / 48,196円	稲里三自治会	8件 / 4,000円
和泉下自治会	29件 / 3,974円	ニサナイ自治会	27件 / 25,750円	富内自治会	48件 / 30,580円
豊泉自治会	8件 / 8,015円	隆農自治会	11件 / 8,300円	安住自治会	23件 / 15,400円
豊田自治会	19件 / 11,600円	中島自治会	10件 / 4,280円	平丘自治会	9件 / 4,500円
双葉自治会	65件 / 59,500円	茂別自治会	22件 / 11,000円	福山自治会	1件 / 1,000円
				長和自治会	2件 / 400円

平成24年度実績 904件 695,524円



ありがとう



平成25年度ボランティアセンター事業

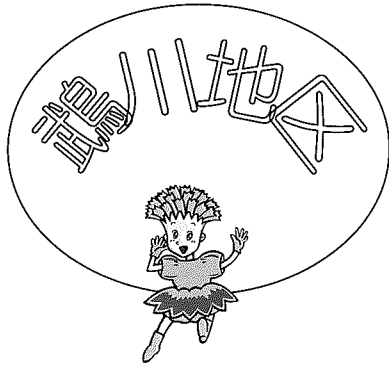
事業名	開催年月日	開催予定場所	参加対象	参加費	内容	
地域サロン「なかよし広場」	平成25年 6月 7日	川東第1集落センター(宮戸)	町内にお住まいの方どなたでも	100円	交流	
	" 7月 5日	川西第1集落センター(田浦)				
	" 9月13日	川東第2集落センター(生田)				
	" 10月18日	川西第2集落センター(豊城)				
	" 11月15日	汐見生活館(汐見)				
	" 12月 6日	四季の館				
	(穂別地区)	平成25年 6月中旬				仁和会館(仁和)
		" 10月下旬				富内生活館(富内)
		" 12月上旬				稲里生活館(稲里)
		平成26年 2月上旬				穂別中央生活館(和泉)
ボランティア養成研修	平成25年 7月下旬	穂別町民センター	ボランティア活動に関心のある方	無料	研修	
ボランティア活動研修会	" 11月上旬	四季の館				
ふれあい広場	" 8月31日	四季の館	どなたでも	一部	交流	

平成24年度ボランティア研修会を開催



四季の館研修室で2月23日、むかわ町ボランティア連絡協議会主催の「ボランティア研修会」が開催され、40名が参加しました。今年、むかわ町穂別総合支所 地域振興課保健福祉グループの高橋佳久氏を講師として、「認知症サポーター養成講座」を行いました。講座終了後は、認知症予防体操を教えてください、参加者の方々は大変喜ばれていました。





平成24年度愛の小箱回収結果

*みなさんの善意で集められた愛の小箱は、ボランティアセンターでのボランティアみなさんの活動費やセンターの運営費として使われております。

(単位：円)

番号	依頼先	金額	住所	番号	依頼先	金額	住所
1	むかわ町役場本庁出納	886	美幸	16	(株)カネダイ大野商店	266	美幸
2	(有)大豊寿司	4,854	文京	17	鶺鴒川歯科診療所	1,323	駒場
3	カ-ラオケ サトウ(株)	9	洋光	18	灯泉房	2,136	末広
4	鶺鴒川厚生病院	3,860	美幸	19	叶寿司	2,323	末広
5	Aコープセレス	3,273	末広	20	リキーズハウス	2,094	美幸
6	笑家	2,514	末広	21	まつい美容室	1,256	美幸
7	たんぼぼクリニック	4,475	花園	22	そば処大みや	4,064	文京
8	鶺鴒川郵便局	2,296	松風	23	ラーメン秀来	235	松風
9	(有)潮騒	652	末広	24	宝龍鶺鴒川店	6,638	宮戸
10	ぽぽんた市場	617	松風	25	辻商店(セブソルブソ宮戸店)	8,815	宮戸
11	旭岡郵便局	216	旭岡	26	胆振東部鶺鴒川慶寿苑	458	駒場
12	北央信用組合鶺鴒川支店	512	美幸	27	(株)兼正 宮田商会	1,006	末広
13	中西歯科医院	1,285	末広	28	数矢商店	374	生田
14	ヤマザキショップ むかわ店	1,885	福住	29	久保田商店	17	花岡
15	武田書店 (地域支援券)	23 305枚	松風	30	ジョイフルショップ (有) オオエ (地域支援券)	2,520 7枚	末広
合 計				金 額		60,882	円
				地 域 振 興 券		312	枚

鶺鴒川中央小学校からプルタブ寄贈



鶺鴒川中央小学校ボランティア委員会の野宮委員長からプルタブ30kgを寄贈していただきました。このプルタブはボランティア委員会が中心となって集めた1年間の活動の成果です。毎年たくさんの方のプルタブを寄贈いただきありがとうございます。



穂別中央生活館で 「なかよし広場」



「優勝チームには花束が（小さいですが…）」

地域サロン「なかよし広場」を2月7日、豊和連合自治会のご協力で穂別中央生活館（穂別和泉）において、41名の参加者・協力者で開催しました。

昼食は、和泉上自治会婦人部の方々が中心となり、「貝だくさんの五目ご飯」や「豆腐とひじきの落とし揚げ」など、華やかで美味しい料理に腕を振るっていただきました。婦人部の皆さん、朝早くからの準備等ありがとうございました。

3年目を迎える「なかよし広場」は、今年度も4地区で無事開催することができました。ボランティア協力いただきました自治会、婦人部の皆さま、民生委員や個人ボランティアの皆さま、そして参加者の皆さま、ありがとうございました。

平成25年度も、栄和地区（6月）、富内・安住・平丘地区（10月）、稲里地区（12月）、豊和地区（平成26年2月）で開催を予定しております。ゆったりとした時間のなかで参加者の皆さんが楽しめるよう工夫してまいりますので、ぜひ、ご協力、ご参加、お待ちしております。

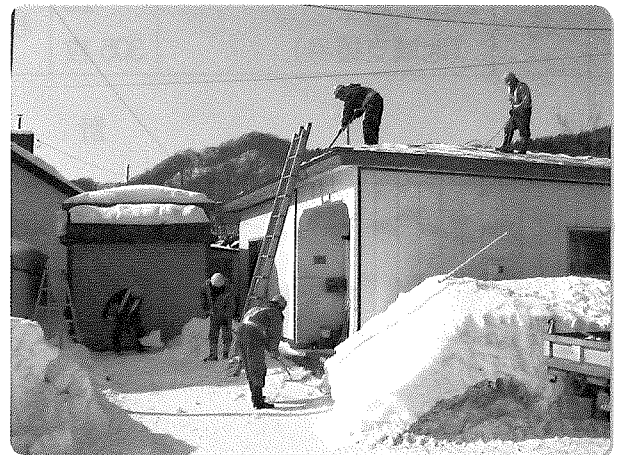
ありがとうございます 山越組 雪下ろし作業

今年も、2月26日から2日間にわたり、(株)山越組（代表取締役 山越 弘氏）による高齢者独居及び高齢者夫婦世帯を対象とした屋根の雪下ろし作業を実施していただきました。

1月は冷え込みが厳しく、2月に入って雪が多くなり、屋根の雪もずっしりと重そうでした。

地域の福祉活動へのご理解をいただき、24年度も屋根の雪下ろし24件を行っていただきました。大変な作業にあたられた山越組の皆さま、本当にありがとうございました。

高齢となっても、住み慣れた穂別地区で安心して生活をおくれるよう、今後とも地域の福祉活動に、ご協力をいただきますようお願いいたします。



「重い雪が下ろされ、気持ちまで軽くなりそう」

善意ありがとうございます

ボランティアセンターに物品預託
 期間：平成25年1月1日～平成25年2月28日 (敬称略)

鵜川地区 <晴 海>	穂別地区 <豊 泉>
胆振東部日高西部 衛生組合	種田 かね子
一 カレンダー 6本	一 プルタブ 11.4kg
一 手帳 1冊	<豊 田>
一 古切手 88枚	種田 直人
<美 幸>	一 プルタブ 1.6kg
アナザキオイルサービス(株)	<明 穂>
一 古切手 174枚	山本 義榮
一 プルタブ 900g	一 プルタブ 660g
一 デスクマット 1枚	一 古切手 7枚
一 カレンダー 3本	<共 和>
老人クラブ高砂会	今村 正光
一 雑巾 150枚	一 プルタブ 6.3kg
<汐 見>	安田 由造
(有)今野建設工業	一 プルタブ 1.2kg
一 古切手 370枚	< 柏 >
<大 原>	今本 ムツ子
法城寺	一 古切手 109枚
一 カレンダー 19本	<札幌市>
<有 明>	高木 敏夫
藤井 トキ子	一 使用済カード 56枚
一 プルタブ 1kg	匿名
<末 広>	一 プルタブ 720g
菊池 晃啓	匿名
一 カレンダー 12本	一 プルタブ 600g
<花 園>	匿名
鵜川中央小学校	一 タオルケット他 1袋
一 プルタブ 30kg	匿名
<洋 光>	一 古切手 145枚
柳館 薫	匿名
一 古切手 347枚	一 はさみ 66丁
一 使用済カード 4枚	匿名
一 ベルマーク 116枚	一 カッター 61本
	匿名
	一 ピンセット 1本
	匿名
	一 栓抜き 1本
	匿名
	一 古切手 184枚
	匿名
	一 プルタブ 7.6kg

4月1日より受付開始 平成25年度ボランティア活動保険

ボランティア活動中の事故は、次の場合対象になります。

- * ボランティア自身がケガをした。
- * 他人にケガをさせてしまった。
- * 他人の物を壊してしまった(賠償事故)などの事故を幅広く補償します。



安心して活動するため
に、是非加入しましょう。

加入手続きが年間途中になっ
ても掛金は年間300円です。

- ★むかわ町ボランティアセンターでは、センターへ登録されている団体、個人の方に安心して活動をしていただくために、年間掛金の一部として200円の補助をいたします。(自己負担100円)
- ★社協福祉委員になられている方は、自動的に保険に加入されますので、ご承知おき下さい。

皆様のあたたかい お志ありがとうございます
 さまざまな福祉の充実に幅広く活用させていただきます

社会福祉協議会に御寄付（寄付順／敬称略）

平成25年1月1日～平成25年2月28日迄

住 所	寄 付 者	金 額 (単位：円)	摘 要
穂 別	佐 相 邦 博	100,000	亡息子の香典返しの一部を社会福祉事業に
和 泉	長 尾 末 子	50,000	亡夫の香典返しの一部を社会福祉事業に
栄	兄 後 和 子	30,000	亡夫の香典返しの一部を社会福祉事業に
仁 和	森 静 枝	50,000	亡夫の香典返しの一部を社会福祉事業に
美 幸	匿 名	20,000	亡母の香典返しの一部を社会福祉事業に
和 泉	山 崎 孝 道	30,000	亡義母の香典返しの一部を社会福祉事業に
仁 和	尾 崎 良 子	30,000	亡夫の香典返しの一部を社会福祉事業に
穂 別	高 田 喜代治	10,000	亡伯母の香典返しの一部を社会福祉事業に
仁 和	布 施 卫ミ子	30,000	亡夫の香典返しの一部を社会福祉事業に
穂 別	匿 名	100,000	亡妻の香典返しの一部を社会福祉事業に
仁 和	長 尾 キミ子	10,000	亡夫の香典返しの一部を社会福祉事業に
穂 別	信 田 邦 夫	50,000	亡母の香典返しの一部を社会福祉事業に
穂 別	小 林 チイ子	50,000	亡夫の香典返しの一部を社会福祉事業に
春 日	松 浦 幹 司	100,000	亡母の香典返しの一部を社会福祉事業に
文 京	鵜川民謡同好会	20,000	民謡春の唄まつりの収益金の一部を社会福祉事業に
仁 和	鈴 木 ヒデ子	30,000	亡母の香典返しの一部を社会福祉事業に
花 園	横 田 新 平	70,000	亡妻の香典返しの一部を社会福祉事業に

今後の予定

年 月 日	事 業 名 等	場 所
25 年 4 月	9 日(火)	胆振身体障害者福祉協会むかわ支部役員会・総会 四季の館 研修室
	11 日(木)	むかわ町老人クラブ連合会役員会 四季の館 ボランティアセンター
	12 日(金)	むかわ町遺族会役員会・総会 穂別町民センター
	13 日(土)	むかわ町つくしの会役員会・総会 四季の館 ボランティアセンター
	15 日(月)	むかわ町民生児童委員協議会総会 産業会館 第3会議室
	17 日(水)	むかわ町穂別地区民生児童委員協議会定例会 穂別町民センター
	19 日(金)	むかわ町老人クラブ連合会総会 四季の館 会議室
	24 日(水)	いきいきふれあいサロン（鵜川） 介護予防センター
	25 日(木)	むかわ町ボランティア連絡協議会役員会・総会 四季の館 ボランティアセンター・控室
25 5 月	15 日(水)	いきいきふれあいサロン（鵜川） 介護予防センター
	24 日(金)	いきいきふれあいサロン（穂別） 穂別町民センター
	上 旬	むかわ町社会福祉協議会監査 四季の館 ボランティアセンター
	中 旬	むかわ町社会福祉協議会理事会 四季の館 控室
	下 旬	むかわ町社会福祉協議会評議会 四季の館 研修室